



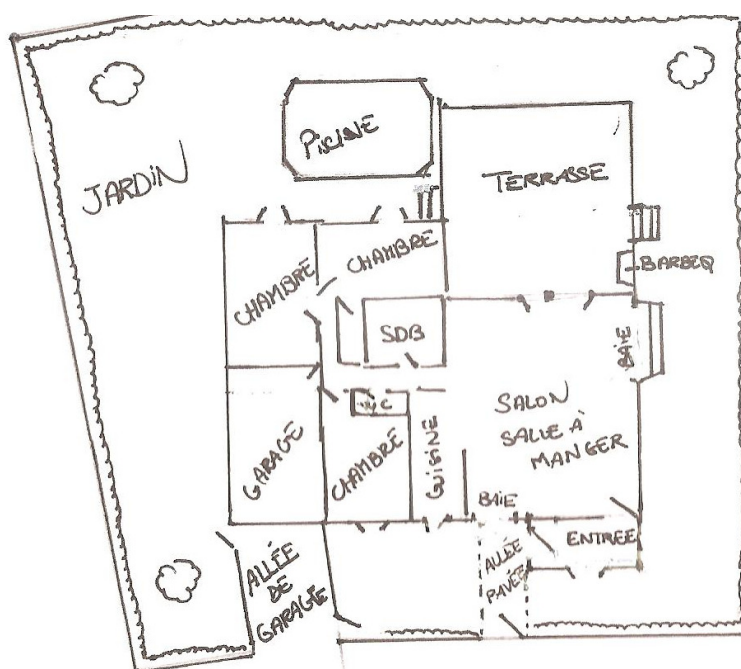
Fiche descriptive du Gîte Rural n°100324

En complément du contrat de réservation ci-joint, la présente fiche complète les caractéristiques de notre gîte rural.

N'hésitez pas à nous contacter pour de plus amples informations.
Les propriétaires.



plan de la maison





FICHE DESCRIPTIVE

GITE N° 100324, CATALOGNE, situé à AMELIE-LES-BAINS-PALALDA
Capacité : 6 personnes - Classement : 4 épis/ 4 étoiles - Date du classement : 26/07/13

Descriptif du gîte : Villa contemporaine totalement indépendante, à 3 km des thermes d'Amélie-les-Bains (une des principales stations thermales des Pyrénées). RDC: Grand séjour avec cuisine équipée ouvert sur une grande terrasse, exposée plein sud, 3 chambres (1 lit 2 pers 160) (2 lits 1 pers 90) (1 lit 2 pers 140) avec rangements et penderie dans chacune d'elle, 2 salles de bain, 2wc.
La maison est entièrement Climatisée et entourée d'un jardin fleuri clôturé, parking privatif. Une piscine hors-sol (5 x 4 m.) privative est réservée exclusivement au gîte.

Superficie totale du gîte : 94 m².

Commodités ou équipements du gîte :

Clim Réversible
lave-linge, lave-vaisselle, congélateur, micro-ondes, téléviseur,

Matériel bébé sur demande Gîte avec accès Internet Maison individuelle Piscine privative

LOCATION DIRECTE

AUPRES DU PROPRIETAIRE :

Veillez retourner votre contrat et votre paiement à :

M/Mme LANAU MICHELE ET GILBERT

LA COSTA DE DALT
Route du Col D'Ares
66230 PRATS DE MOLLO-LA PRESTE

06 03 35 31 05

info@gite-amelie-les-bains.com
www.gite-amelie-les-bains.com

Loisirs ou services :

mer	ski	rando	baignade	thermes	commerce
38.0 km	--	sur place	Sur place	3.0 km (navette à 200m)	1,5 km

Tarifs de location à la semaine pour la saison 2025 (en €)

Moyenne saison	Haute saison été	Hors saison	Caution A l'entrée dans le gîte	Cure haute saison 06/09	Cure moyenne saison 04/05/10	Cure basse saison 02/03/11
890.00	1380.00	890.00	450	1780/1880	1680/1780	1490.00

Le tarif comprend :

- La location du gîte, la consommation d'eau et du gaz en bouteille pour la gazinière (si équipement au gaz)

Le tarif ne comprend pas :

Un relevé de la consommation électrique sera réalisé d'après le compteur en début et en fin de séjour. Le prix ttc du kWh est fixé à 0,22 €. - La taxe de séjour : fixée à 1,30 € / jour /personne adulte.

Accueil d'animaux domestiques : Animaux acceptés gratuitement, après consultation avec le propriétaire

Informations complémentaires :

Adresse du gîte : 3 RUE ISIDORE COSTA / Géolocalisation : (E) 02°40'45.21" - (N) 42°29'11.11" / Le gîte est situé à 3.0 km de AMELIE-LES-BAINS-PALALDA et à 7.0 km de ARLES-SUR-TECH (chef-lieu) / Altitude de la commune du gîte : 250 mètres.

Services optionnels (à convenir avec le propriétaire directement, quelques jours avant votre arrivée) :

Draps de lit : 7,50 euros par lit
Linge de toilette : 2 euros par serviette de bain.
Service Ménage en fin de séjour : 70 euros.

Propriétaire du gîte : M/Mme LANAU MICHELE ET GILBERT